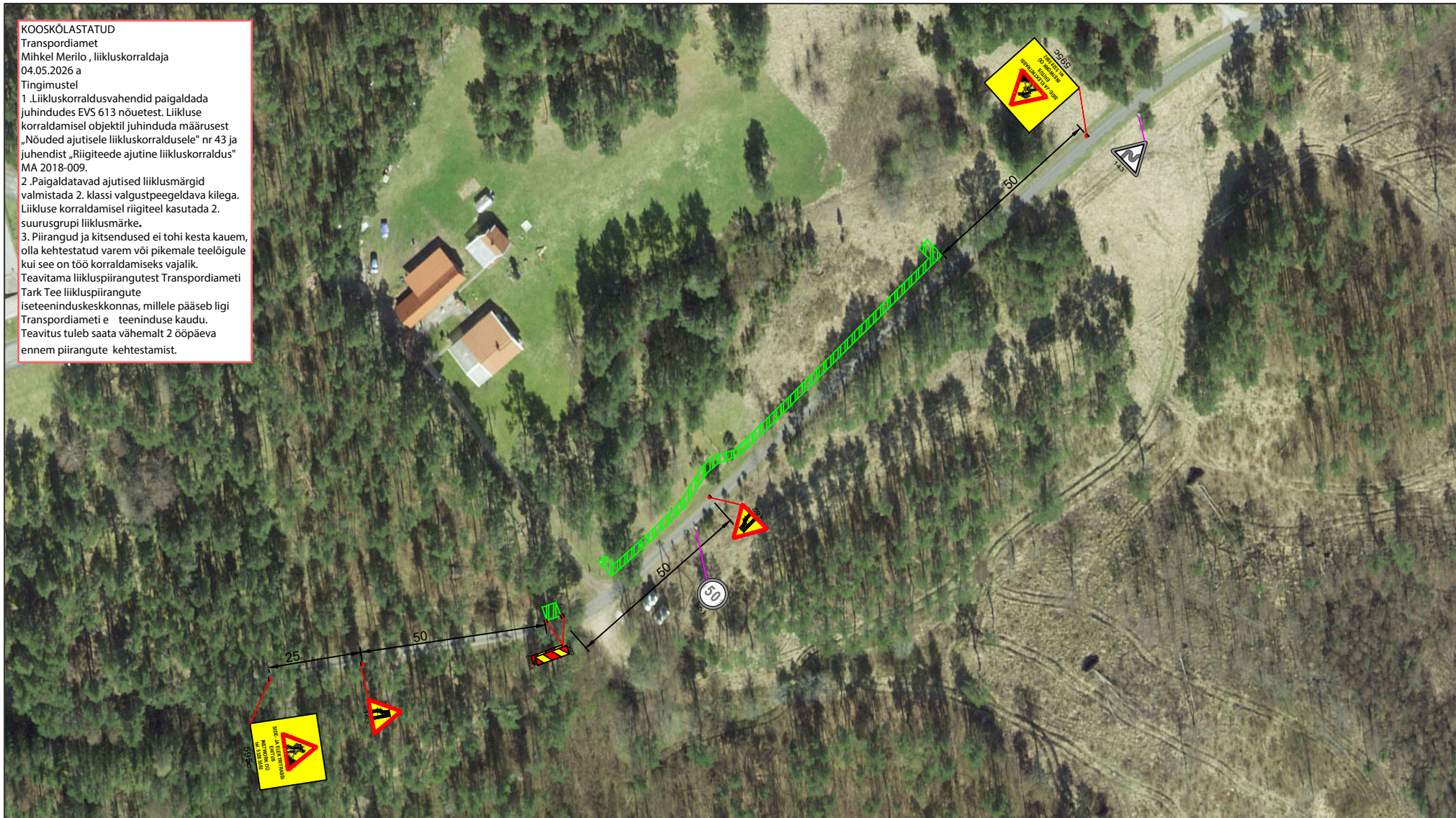


KOOSKÖLASTATUD

Transpordiamet
Mihkel Merilo , liikluskorraldaja
04.05.2026 a
Tingimustel

1. Liikluskorraldusvahendid paigaldada juhindudes EVS 613 nõuetest. Liikluse korraldamisel objektil juhinduda määrusest „Nõuded ajutisele liikluskorraldusele“ nr 43 ja juhendist „Riigiteede ajutine liikluskorraldus“ MA 2018-009.
2. Paigaldatavad ajutised liikluskorraldusvahendid valmistada 2. klassi valgustpeegeldava kilega. Liikluse korraldamisel riigiteel kasutada 2. suurusgrupi liikluskorraldusvahendeid.
3. Piirangud ja kitsendused ei tohi kesta kauem, olla kehtestatud varem või pikemale teelõigule kui see on töö korraldamiseks vajalik. Teavitama liikluspäringutest Transpordiameti Tark Tee liikluspäringute iseteeninduskeskkonnas, millele pääseb ligi Transpordiameti e teeninduse kaudu. Teavitust tuleb saata vähemalt 2 ööpäeva enne piirangute kehtestamist.



Tingimärgid:

-  Projekteeeritud ajutine liikluskorraldus
-  Statsionaarne liikluskorraldus
-  Töösoon

Märkused:

- Töötsooni tähistamisel lähtuda Majandus- ja taristuministri määrusest nr 43 "Nõuded ajutisele liikluskorraldusele".
1. Enne joonisel toodud liikluskorraldusvahendite paigaldamist kooskõlastada joonis Transpordiameti ja/või kohaliku omavalitsuse liikluskorralduse osakonnaga.
 2. Vajadusel lisada objektile täiendavaid liikluskorraldusvahendeid.
 3. Teavitada liikluse ümberkorraldustest kohalike elanikke, ettevõtteid ja asutusi keda sulgemine või tööde teostamine mõjutab.
 4. Avatud kaevik piirata piirdealaga.



RPE liikluskorraldus OÜ
Reg.kood: 14723009
Ranna tee 13, Tabasalu 76901, Harjumaa
Tel. +372 646 1616
info@rpe.ee

Kontrollis	V.Lokko 193417
Koostas	J.Tulinova
Kuupäev	30.04.2026

Joonis	Ajutine liikluskorraldus		
Projekt	Side- ja elektritrassi ehitus		
Asukoht	Riigitee nr 16124 Pasleparanna tee km 1,59 - 1,78		
Tellija	INSTWORK OÜ		
Märkused:	Aluskaart	Töö nr:	Joonise nr:
	Maa-amet	20598	1